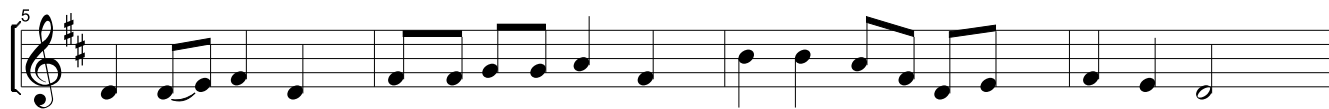


# Antoníne, sluho Páně svatý - 991

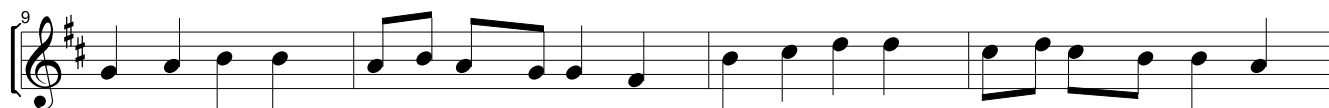
T: Theodor Spurný  
N: D.G.01/16 M. Jakubiček



1. An - to - ní - ne, slu - ho Pá - ně svá - tý, kte - ry nad o - bla - ky pře - bý - váš,  
2. Vě - čná slá - va to - bě vě - čný Pa - ne! Tak zněl an - dě - lů zpěv na ne - bí.  
3. Vě - ří - me, že Pán Bůh nad hvě - zda - mi, stvo - řil zem i nna - ši krá - snou vlast,  
4. Přij - mi, Bo - že, tu - to o - běť chvá - ly, kte - rou při - ná - ší ti vě - rný lid,



tam kde věč - ný Bůh má svůj trůn zla - tý, od - tud hle - díš po - zem - ský kraj náš.  
Ja - ko u vás, nechť i zde se sta ne, na - še du - še te - be ve - le - bí.  
že Syn je - ho sí - dlí me - zi ná - mi, ve Svá - to - sti je vždy na - še slast.  
s níž též srd - ce dá - vá Bo - hu Krá - li, je - ho vů - li chce se po - dro - bit.



Ne - o - pou - štěj ni - kdy li - du své - ho, pros za nás u Bo - ha pře - mi - lé - ho,  
S An - to - ní - nem svá - tým v ne - bes vý - ši, pě - jem slá - vu to - bě v ze - mské ří - ši.  
Že Duch Sva - tý sí - lu du - ši dá - vá a ji po - svě - co - vat ne - u - stá - vá,  
Pro zá - slu - chy svě - tce An - to - ní - na, v ná - ru - či jenž cho - val tvé - ho Sy - na,



a - by v lá - sce mi - lo - stiv nám byl a nám na - še či - ny od - pu - til.  
S nim chcem vždy ti chv - lu zdá - va - ti, rač nám skr ze ně - ho že - hna - ti.  
by - chom by - li s Bo - hem spo - je - ní, ne - kle - sa - li v žá - dném sou - že - ní.  
vy - slyš na - še pro - sby ho - rou - cí, na - pln srd - ce lá - skou pla - nou - cí.